

# Mga Pangunahin tungkol sa Pag-transplant ng Dugo at Utak-Buto [Bone Marrow (BMT)]

Ang pag-transplant ng dugo o utak-buto (BMT) ay isang opsyon sa paggamot para sa mga taong may kanser sa dugo gaya ng leukemia o lymphoma, at deperensya sa immune system o deperensyang genetiko.

## MAKIKITA MO SA PAPEL NA ITO NG IMPORMASYON:

- Kung ano ang BMT
- Kung paano ito gumagana
- Ang pinakamainam na panahon na isasaalang-alang ito

## ANO ANG PAG-TRANSPLANT NG DUGO O UTAK-BUTO?

Sa pag-transplant ng dugo o utak-buto, papalitan ang hindi malulusog na selula na bumubuo ng dugo ng malulusog na selula. Ang mga selula na bumubuo ng dugo ay mga hindi pa magulang na selula (mga stem cell na dugo), na naging naging pula o puting mga selula sa dugo, at mga platelet. Nakikita ang mga ito sa iyong **utak-buto**, ang malambot na tisyu sa loob ng iyong mga buto. Kapag naging magulang na ang mga ito, umaalis ang mga ito sa utak-buto at pumapasok sa daluyan ng dugo.

## PAANO GUMAGANA ANG BMT?

Bago ang pag-transplant, makakatanggap ka ng kemoterapiya at kung minsan ay sa radiation upang patayin ang mga may sakit na selula at utak-buto. Pagkatapos ay ibibigay sa iyo ang malulusog na selula. Ang BMT ay **hindi** isang operasyon. Papasok ang mga bagong selula sa iyong daluyan ng dugo sa pamamagitan ng kateter o tubo na dinadaan sa ugat (IV). Katulad ito ng pagtanggap ng dugo o gamot sa pamamagitan ng IV. Mula roon, pupunta ang mga selula sa iyong utak-buto. Doon, lumalaki ang mga ito at magsisimulang bumuo ng malulusog na pulang selula sa dugo, puting selula sa dugo, at platelet. Maaaring umabot ito nang ilang buwan o taon para gumaling mula sa BMT.

## SAAN NAGMUMULA ANG MALULUSOG NA SELULA?

May 3 pinagmumulan ang malulusog na selula na bumubuo ng dugo na ginagamit sa mga pag-transplant. Ang mga ito ay ang:

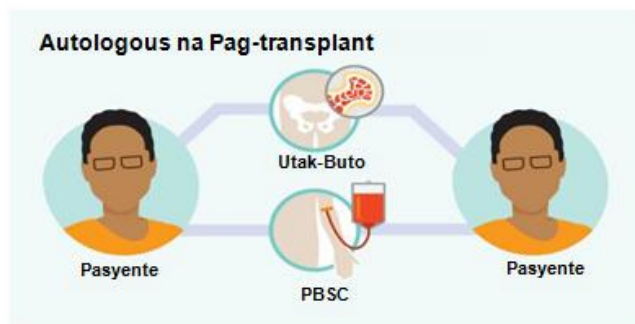
1. **Utak-buto:** Ang mistulang espongcha na tisyu sa loob ng mga buto
2. **Mga peripheral blood stem cell (PBSC):** Ang mga selula na bumubuo ng dugo mula sa dumadaloy na dugo
3. **Dugo mula sa kordon:** Ang dugong kinukuha sa umbilical cord at inunan [pagkasilang ng isang sanggol](#)

## ANO ANG IBA'T IBANG URI NG BMT?

May 2 pangunahing uri ang pag-transplant:

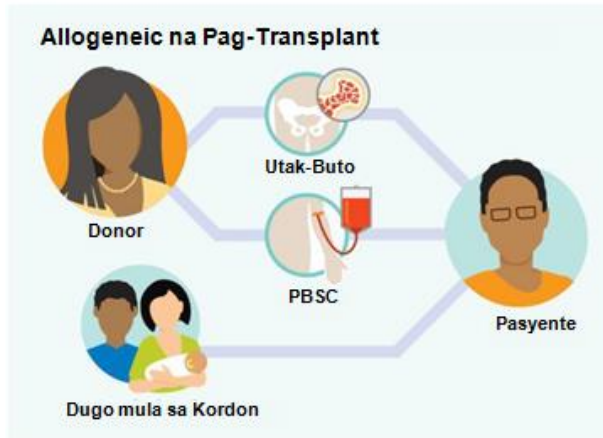
### 1. Autologous na pag-transplant

Sa autologous na pag-transplant, ginagamit ang sarili mong mga selula na bumubuo ng dugo. Kinukuha ang mga selula sa iyong daluyan ng dugo (mga peripheral blood stem cell o PBSC) o utak-buto, at ligtas na itinatagi ang mga ito hanggang sa gamitin.



## 2. Allogeneic na pag-transplant

Sa allogeneic na pag-transplant, gumagamit ng malulusog na selula na bumubuo ng dugo mula sa ibang tao. Maaaring kapamilya mo o walang kaugnayan sa iyo ang taong ito. Kung dugo mula sa kordon ang gagamitin, madalas ay nagmumula ito sa isang hindi kaanak na donor, ngunit sa ilang pagkakataon, ang mga selulang ito maaaring magmula sa isang kaanak na donor.



## ANONG URI NG PAG-TRANSPLANT ANG PINAKAMAHUSAY PARA SA AKIN?

Sasabihin sa iyo ng iyong doktor sa pag-transplant kung aling uri ng pag-transplant—autologous o allogeneic—at kung aling pinagmumulan ng mga selula ang pinakamakakabuti sa iyo. Nakadepende ang pasyang ito sa maraming kadahilanan, kabilang ang:

- Anong uri ng sakit mayroon ka at ang yugto nito
- Iyong pangkalahatang kalusugan



## SA BAWAT HAKBANG, NARITO KAMI UPANG TUMULONG

Ang Be The Match ay may nakalaang pangkat upang magbigay sa iyo ng impormasyon at suporta bago, habang isinasagawa, at matapos ang pag-transplant. Maaari kang makipag-ugnayan sa aming Patient Support Center upang magtanong tungkol sa transplant, humingi ng suporta mula sa mga propesyonal o peer, o makatanggap ng libreng materyales na nagbibigay ng edukasyon sa pasyente.

TUMAWAG SA: **1 (888) 999-6743** | MAG-EMAIL SA: [patientinfo@nmdp.org](mailto:patientinfo@nmdp.org) | WEB: [BeTheMatch.org/one-on-one](http://BeTheMatch.org/one-on-one)

## KAILAN ANG PINAKAMAINAM NA PANAHON UPANG SUMAILALIM SA ISANG PAG-TRANSPLANT?

Hindi madaling magplano para sa isang pag-transplant, kaya maaaring simulan nang maaga ng iyong doktor ang proseso—kahit na isinaalang-alang mo pa ang ibang mga paggamot.

Sa pangkalahatan, lubos na nagiging matagumpay ang mga pag-transplant kung:

- Kung ikaw ay nasa maagang yugto pa ang iyong sakit
- Ikaw ay nasa remisyon (walang palatandaan ng sakit), o kung hindi malala ang sakit sa iyong katawan
- Bumuti na ang iyong sakit pagkatapos ng paggamot
- Mabuti ang iyong pangkalahatang kalusugan

## IBA PANG TAWAG SA BMT

Maaari mong marinig na tinatawag ang BMT na:

- Allo (allogeneic) na pag-transplant
- Auto (autologous) na pag-transplant
- BMT – bone marrow transplant
- HCT – hematopoietic cell transplant
- SCT – stem cell transplant

## MGA SANGGUNIAN UPANG MATUTO PA

Ang Be The Match® ay may iba't ibang libreng sanggunian na makakatulong sa iyong matuto pa tungkol sa transplant. Upang makakita ng kumpletong listahan, bumisita sa [BeTheMatch.org/request](http://BeTheMatch.org/request).



Natatangi ang medikal na sitwasyon, karanasan sa transplant, at pagpapagaling ng bawat indibidwal. Palagi ka dapat kumonsulta sa sarili mong pangkat sa pag-transplant o doktor ng pamilya tungkol sa iyong sitwasyon. Ang impormasyong ito ay hindi nilayong pumalit, at hindi dapat pumalit, sa medikal na pasya o payo ng isang doktor.