

Aspectos básicos del trasplante de sangre y médula ósea (BMT)

El trasplante de sangre o médula ósea (blood or marrow transplant, BMT) es una opción de tratamiento para las personas con cánceres de la sangre, como la leucemia o el linfoma, y con trastornos genéticos o del sistema inmunitario.

ESTA HOJA INFORMATIVA LE EXPLICA:

- Qué es un BMT
- Cómo funciona
- Cuál es el mejor momento para considerarlo

¿QUÉ ES UN TRASPLANTE DE SANGRE O MÉDULA ÓSEA?

En un trasplante de sangre o médula ósea se reemplazan las células formadoras de sangre enfermas por otras sanas. Las células formadoras de sangre son células inmaduras (células progenitoras sanguíneas) que pueden convertirse en glóbulos rojos, glóbulos blancos y plaquetas. Se encuentran en la **médula ósea**, el tejido blando que se encuentra en el interior de los huesos. Cuando maduran, estas células salen de la médula ósea y entran en el torrente sanguíneo.

¿CÓMO FUNCIONA EL BMT?

Antes del trasplante, usted recibe quimioterapia y a veces, radiación, para destruir las células y la médula ósea enfermas. Después, se le administran las células sanas.

El BMT **no** es una cirugía. Las células nuevas ingresan en el torrente sanguíneo por un catéter, o tubo, intravenoso (IV). Es igual a recibir sangre o medicación por un catéter IV. Desde el torrente sanguíneo, las células se dirigen por sí mismas a la médula ósea. Allí se multiplican y comienzan a fabricar glóbulos rojos, glóbulos blancos y plaquetas sanos. El paciente puede tardar meses o años en recuperarse de un BMT.

¿DE DÓNDE PROVIENEN LAS CÉLULAS SANAS?

Las células sanas formadoras de sangre que se usan en trasplantes provienen de 3 fuentes. Estas son:

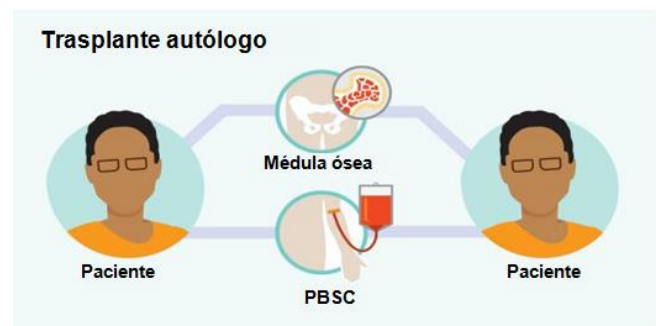
1. **Médula ósea:** Tejido esponjoso que se encuentra dentro de los huesos
2. **Células progenitoras de sangre periférica (peripheral blood stem cells, PBSC):** Células formadoras de sangre provenientes de la sangre circulante
3. **Sangre de cordón:** Sangre que se extrae del cordón umbilical y la placenta después de que nace un bebé

¿CUÁLES SON LOS DISTINTOS TIPOS TRASPLANTE DE SANGRE O MÉDULA ÓSEA (BMT)?

Hay 2 tipos principales de trasplante:

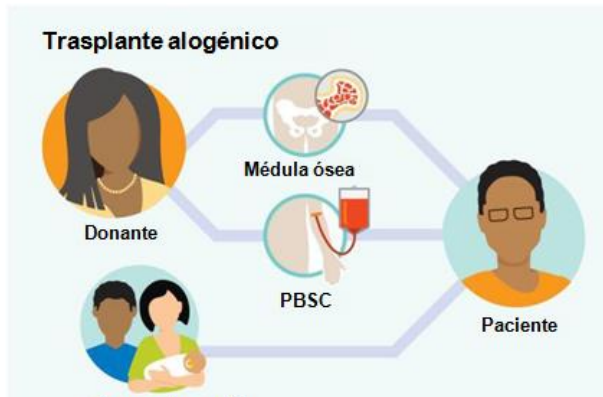
1. Trasplante autólogo

En un trasplante autólogo se usan las células formadoras de sangre del propio paciente. Las células se obtienen del torrente sanguíneo (células progenitoras de sangre periférica o PBSC) o de la médula ósea y se guardan en un lugar seguro hasta el momento de usarlas.



2. Trasplante alogénico

En un trasplante alogénico se utilizan células formadoras de sangre sanas donadas por otra persona. Puede ser un familiar o una persona que no tenga ningún parentesco con usted. Si se usa sangre de cordón, la mayoría de las veces provendrá de un donante no relacionado, pero estas células algunas veces pueden provenir de un donante relacionado.



¿QUÉ TIPO DE TRASPLANTE ES EL MEJOR PARA MÍ?

Su médico especialista en trasplantes le recomendará qué tipo de trasplante, autólogo o alogénico, y qué fuente de células son los mejores en su caso. Esta decisión se basa en muchos factores, entre ellos:

- Qué enfermedad tiene y en qué estadio.
- Su estado de salud general.

¿CUÁNDO ES EL MEJOR MOMENTO PARA RECIBIR UN TRASPLANTE?

Lleva tiempo planear un trasplante, por lo que su médico puede comenzar pronto el proceso, incluso si usted todavía está considerando otros tratamientos.

En general, los trasplantes tienen mayores probabilidades de éxito si:

- Está en los primeros estadios de la enfermedad.
- Usted está en remisión (no tiene signos de la enfermedad) o tiene muy poca enfermedad en el cuerpo.
- Su enfermedad ha mejorado después del tratamiento.
- Se encuentra en buen estado de salud general.

OTRAS DENOMINACIONES DEL BMT

Es posible que oiga que al BMT se lo llama:

- Trasplante alogénico
- Trasplante autólogo
- Trasplante de médula ósea (BMT)
- Trasplante de células hematopoyéticas (hematopoietic cell transplant - HCT)
- Trasplante de células progenitoras (stem cell transplant - SCT)

RECURSOS PARA OBTENER MÁS INFORMACIÓN

Be The Match® cuenta con diversos recursos gratuitos para ayudarlo a informarse sobre el trasplante. Para ver la lista completa, visite [BeTheMatch.org/request](https://www.bethematch.org/request).



EN CADA PASO, NUESTRA MISIÓN ES AYUDAR

Be The Match cuenta con un equipo dedicado a brindarle información y apoyo antes, durante y después del trasplante. Puede ponerse en contacto con nuestro Centro de Apoyo al Paciente para hacer las preguntas que pueda tener sobre el trasplante, pedir apoyo profesional o de otras personas en su misma situación, o recibir materiales informativos gratuitos para el paciente.

LLAME AL: **1 (888) 999-6743** | CORREO ELECTRÓNICO: pacienteinfo@nmdp.org | WEB: [BeTheMatch.org/one-on-one](https://www.BetheMatch.org/one-on-one)



Para cada persona, la situación médica, la experiencia del trasplante y la recuperación son únicas. Siempre debe consultar a su propio equipo de trasplante o a su médico de familia con respecto a su situación. Esta información no pretende reemplazar, y no debe reemplazar, el criterio médico ni el consejo de un médico.