

Tiến Trình Caấy Gheùp Màu vàø Tuỷ (BMT) Khaùc Gen

Tìm hiểu thêm về các lựa chọn chổa trò còu thể giúp quý và láy quyếat ñình y tế sùng suốat.

TỔ THOANG TIN NAỖY CHO QUỖ VÀ BIẾAT:

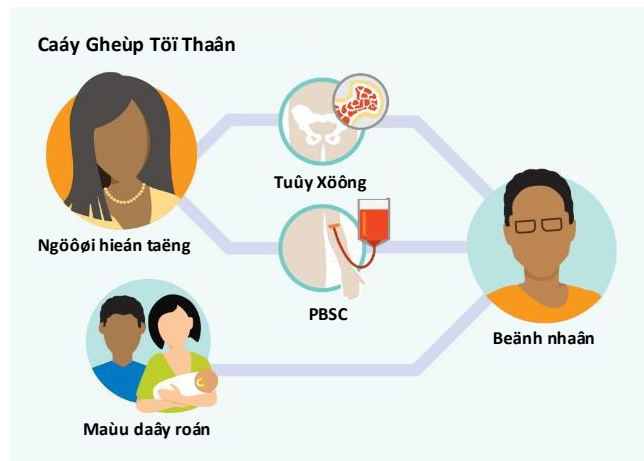
- Thoang tin caên baùn về caấy gheùp khaùc gen
- Ñieàu gì xaùy ra trồuoc khi caấy gheùp vàø vàøo ngaøy caấy gheùp
- Cuoăc soáng ra sao sau khi caấy gheùp,
- Beănh phaàn gheùp choáng phaàn nhaän (Graft-versus-host disease, hay GVHD)

THOANG TIN CAÊN BAÙN VỀ CAẤY GHEÙP KHAÙC GEN (ALLOGENEIC TRANSPLANT)

Caấy gheùp khaùc gen sũu ñuĩng tế baøo taĩo màu khoue maĩnh do ngồođi khaùc hieán taẽng ñeă thay theă các tế baøo taĩo màu bở beănh của quý và.

Các tế baøo ñồođi hieán taẽng còu thể ñeán tồ thaân quyếan hay ngồođi khaùc khoung hoĩ haøng vòuĩ quý và. Các tế baøo naỹ cuống còu thể ñeán tồ màu daỹ roán, laø màu ñồođi thaũ thaáp tồ daỹ roán vàø nhau thai sau khi em beũ sinh ra.

Dự tế baøo hieán taẽng ñeán tồ ñaũu thì quý và vàø ngồođi hieán taẽng phaũĩ còu khoung theă baĩch caũu phuộ hõĩp nhieàu nhaát (human leukocyte antigens, hay HLA). HLA laø các protein, hay chaát chæ ñieãm còu trong ña số tế baøo của còu thểă.



TRỒUOC KHI CAẤY GHEÙP

Trong nhieàu tuaàn trồuoc khi caấy gheùp khaùc gen, quý và sẽ ñeán gaẽp baùc số vàø nhõõng thaønh vieân khaùc trong nhòum caấy gheùp.

Các thõu nghieãm trồuoc khi caấy gheùp

Quý và sẽ ñồođi kieãm tra sũuc khoue ñeă baũo ñaũm cò theă của quý và ñiũ khoue maĩnh ñeă caấy gheùp.

Thoang thõoøng, các thõu nghieãm bao goàm:

- Khaùm nghieãm tim
- Thõu màu
- Thõu chõuc naẽng phoải
- Sinh thieát tuỷ xõng – Dũng kim ñeă láy moăt maũu nhõu tuỷ xõng ra khoui xõng hoang của quý và. Baùc số nghieãn cõu tuỷ ñõuĩ kĩnh hieán vĩ.

Ñaët ñõoøng truyềan trung taãm

Quý và sẽ ñồođi thõu màu, truyềan thuoác vàø tónh maĩch vàø truyềan màu. Neáu chõa còu thì quý và sẽ ñồođi ñaët óang thoang tónh maĩch trung taãm, hay ñõoøng truyềan trung taãm. Ñaũy laø moăt óang moũng ñaët vàøo caũnh tay hay ngõic của quý và. Óang naỹ giúp láy màu ñeă ñaøng hõn vàø truyềan thuoác cho quý và maø khoung caũ ñaũm kim vàøo nhieàu laũn.

Cheă ñõa trò lieău chuaũn bở hay thĩch nghi

Ñaũy laø trò lieău hoũa chaát vàø phuøng xaĩ vàøo nhõõng ngaøy ngay trồuoc khi caấy gheùp. Baùc số sẽ chõĩn loaiĩ cheă ñõa chuaũn bở cho quý và ñõĩa theo beănh tình vàø sũuc khoue chung của quý và.

1. **Cheă ñõa trò lieău cõoøng ñõa tieău chuaũn.** Dũng chõõa trò lieău cao ñeă tieău ñieăt các tế baøo bở beănh trong cò theă của quý và. Nòũ cuống laøm suy yeău heă mieãn ñõch của quý và. Heă mieãn ñõch yeău laøm cho cò theă khoung taũn coang các tế baøo ñồođi hieán taẽng.
2. **Cheă ñõa trò lieău cõoøng ñõa suy giaũm.** Dũng lieău lõõĩng chõõa trò thaáp hõn.

NGAỖY CAÁY GHEÙP

NgaỖy quyù vò ñõõic truyeàn teá bọo mồi thõõõng ñõõic goii laø “NgaỖy O”. Thoàng thõõõng ngaỖy naỖy seõ ñeán 1 hoaëc 2 ngaỖy sau khi quyù vò hoaøn taát cheá ñoã trở lieäu chuaån bò.

Caáy gheùp khoàng phaùu laø phaũu thuaät. Caùc teá bọo ñõõng trong tuùi maàu, tõõng tõi nhõ tuùi ñeã truyeàn maàu. Caùc teá bọo ñõõic hieán taêng, khoùe maĩnh seõ ñõõic truyeàn cho quyù vò qua ñõõõng óáng trung taãm. Quyù vò seõ naèm trong phoõng beãnh vieãn vaø coøn taẽnh taøu khi ñõõic truyeàn caùc teá bọo mồi naỖy.

CUOẮC SOẮNG SAU KHI CAÁY GHEÙP

Caùc teá bọo bieát roõ phaùu ôu nôi naỖo trong cô theã. Chuùng di chuyeãn trong doõng maàu ñeã ñeán trong tuùi xõõng. Taĩi ñaây, chuùng seõ taêng trởõõng vaø baét ñaàu taĩo ra hoàng huyeát caàu, baĩch huyeát caàu vaø tieãu caàu mồi. Quau trình naỖy goii laø **chòu gheùp**.

Phaùu maát moät thõõi gian ñeã phuĩc hoài sau caáy gheùp vaø thõõõng xaũy ra caùc bieán chõõng. Quyù vò seõ õu trong hay gaãn beãnh vieãn trong thõõi gian ñaàu của quau trình phuĩc hoài. Quyù vò seõ tieáp tuĩc ñeán khaùm baùc số haõng thaùng vaø haõng naèm sau khi caáy gheùp.

Moãi beãnh nhaãn coù quau trình hoài phuĩc khaùc nhau. Quau trình hoài phuĩc coù theã ngaén, nhõng vòuĩ moät vaøi beãnh nhaãn thì coù theã keòu daøi haõng naèm.

BEẢNH PHAÀN GHEÙP CHOẮNG PHAÀN NHAẢN (GRAFT VERSUS HOST DISEASE, hay GVHD)

GVHD laø bieán chõõng thoàng thõõõng khi caáy gheùp khaùc gen. Beãnh coù theã aũnh hõõõng ñeán nhõõng boã phaãn khaùc của cô theã. Beãnh xaũy ra khi caùc teá bọo mồi tõõ ngõõõi hieán taêng nhaãn bieát caùc teá bọo của cô theã quyù vò khaùc vaø taán coång chuùng. GVHD coù tõõ nheĩ ñeán naêng. Coù 2 loaĩi GVHD:

1. **GVHD caáp tĩnh:** Ñieàu naỖy aũnh hõõõng chaũnh yeáu ñeán da, bao tõõ, ruoät, vaø gan.
2. **GVHD maõn tĩnh:** Ñieàu naỖy coù theã aũnh hõõõng ñeán da, moùng, khõõp, cô, maét, mieãng vaø caùc boã phaãn khaùc.

CAÙC THAẾC MAẾC CAÀN HOÙI BAÙC SỐ

- Thaãn quyean naỖo seõ thõõ nghieãm ñeã laø ngõõõi hieán taêng khaùc dó? Neáu chõĩn ngõõõi hieán taêng laø thaãn quyean thì hoĩ seõ phaũu laøm gì?
- Neáu khoàng coù ngõõõi phuø hõĩp trong gia ñĩnh thì sao?
- Caáy gheùp cõõõng ñoã giaũm coù phaũu laø löĩa chõĩn cho toài khoàng? Taĩi sao coù hoaëc taĩi sao khoàng?
- Coù phaũu caáy gheùp nõõa thuaãn hõĩp (phuø hõĩp moät nõõa) laø löĩa chõĩn cho toài khoàng? Taĩi sao coù hoaëc taĩi sao khoàng?

CAÙC NGUOÀN THAM KHAÙO ÑEã TÌM HIEẢU THEẢM

Be The Match® coù raát nhieàu nguòn tham khaùo mieãn phí khaùc nhau ñeã giuùp quyù vò tìm hieãu theãm veã caáy gheùp. Ñeã xem toaøn boã danh saũch, xin vieáng [BeTheMatch.org/request](https://www.bethematch.org/request). Dõõuĩ ñaây laø moät soã thoàng tin coù theã hõõu ích cho quyù vò:

- TAẮP SAÙCH NHOÙ: *Caáy gheùp khaùc gen*
- VIDEOS: *Thoàng Tin Caèn Baũn veã Caáy Gheùp Maàu vaø Tuũy*



CHÚNG TÔI SẮN SÀNG TRỢ GIÚP TỪNG BƯỚC

Be The Match có một đội ngũ nhân viên tận tâm cung cấp thông tin và hỗ trợ cho quý vị trước khi, trong khi và sau khi cấy ghép. Quý vị có thể liên lạc với Trung Tâm Hỗ Trợ Bệnh Nhân của chúng tôi để nêu thắc mắc mà quý vị có thể có về việc cấy ghép, để yêu cầu được hỗ trợ bởi một chuyên gia hoặc người đồng đạo, hoặc được các tài liệu giáo dục miễn phí dành cho bệnh nhân.

GỌI SỐ: 1 (888) 999-6743 | EMAIL: patientinfo@nmdp.org | WEB: [BeTheMatch.org/one-on-one](https://www.bethematch.org/one-on-one)



Tĩnh trạng y tế, trải nghiệm cấy ghép và phục hồi của mỗi người rất riêng biệt. Quý vị phải luôn hỏi ý kiến nhóm cấy ghép của chính quý vị hay bác sĩ gia ñĩnh về trường hợp của mình. Thông tin này không nhằm để thay thế, và không dùng thay thế cho phán đoán y tế hay lời khuyên của bác sĩ.